

รายงานสถิติเกี่ยวกับการติดตั้งระบบ GPS

ณ วันที่ 11 มกราคม 2563

1. จำนวนผู้ให้บริการ GPS ที่เชื่อมต่อข้อมูลกับกรมการขนส่งทางบก 177 ราย
 2. จำนวนผู้ให้บริการ GPS และจำนวนรุ่น GPS ที่ได้รับการรับรองจากกรม

| | |
|---|---|
| จำนวนผู้ให้บริการ GPS ที่ได้รับการรับรองจากกรม(ราย) | จำนวนรุ่น GPS ที่ได้รับการรับรองจากกรม (รุ่น) |
| 132 | 401 |

3. จำนวนรถที่เชื่อมต่อข้อมูลกับศูนย์ GPS

| รถโดยสารประจำทาง | รถโดยสารไม่ประจำทาง | รถบรรทุกไม่ประจำทาง | รถบรรทุกส่วนบุคคล | รถอื่นๆ | รวม |
|------------------|---------------------|---------------------|-------------------|---------|---------|
| 21,588 | 67,075 | 134,059 | 216,888 | 37,279 | 476,889 |

4. จำนวนรถที่ต้องติดตั้ง GPS และที่ติดตั้ง GPS แล้ว

| ประเภทรถ | จำนวนรถที่ต้องติดตั้ง GPS (คัน) | จำนวนรถที่ติดตั้ง GPS แล้ว (คัน) | รถที่ติดตั้ง GPS แล้ว (ร้อยละ) | ความเร็วเกิน (คัน) | ร้อยละของรถที่ใช้ความเร็วเกิน | ความเร็วสูงสุด (กม./ชม.) | ความเร็วเกินเฉลี่ย(กม./ชม.) |
|--------------------|---------------------------------|----------------------------------|--------------------------------|--------------------|-------------------------------|--------------------------|-----------------------------|
| รถโดยสาร | | | | | | | |
| •ประจำทาง | 20,692 | 18,643 | 90.10 | 2,007 | 10.77 | 134 | 94.53 |
| - หมวด 1 | 4,859 | 4,151 | 85.43 | | | | |
| - หมวด 2 | 8,093 | 7,601 | 93.92 | | | | |
| - หมวด 3 | 7,740 | 6,891 | 89.03 | | | | |
| •ไม่ประจำทาง | 68,802 | 67,075 | 97.49 | 1,870 | 2.79 | 139 | 95.49 |
| รวมรถโดยสาร | 89,494 | 85,718 | 95.78 | 3,877 | 4.52 | | 94.99 |
| รถบรรทุก | | | | | | | |
| •ไม่ประจำทาง | 142,553 | 134,059 | 94.04 | 413 | 0.31 | 125 | 97.76 |
| •ส่วนบุคคล | 253,495 | 216,888 | 85.56 | 440 | 0.20 | 127 | 97.34 |
| รวมรถบรรทุก | 396,048 | 350,947 | 88.61 | 853 | 0.24 | | 97.54 |
| รวมทั้งหมด | 485,542 | 436,665 | 89.93 | 4,730 | 1.08 | | 95.45 |

5. จำนวนรถตู้โดยสารที่ต้องติดตั้ง GPS และที่ติดตั้ง GPS แล้ว

| ประเภทรถ | จำนวนรถที่ต้องติดตั้ง GPS (คัน) | จำนวนรถที่ติดตั้ง GPS แล้ว (คัน) | รถที่ติดตั้ง GPS แล้ว (ร้อยละ) | ความเร็วเกิน (คัน) | ร้อยละของรถที่ใช้ความเร็วเกิน | ความเร็วสูงสุด (กม./ชม.) | ความเร็วเกินเฉลี่ย(กม./ชม.) |
|-------------------|---------------------------------|----------------------------------|--------------------------------|--------------------|-------------------------------|--------------------------|-----------------------------|
| •ประจำทาง | 11,855 | 10,575 | 89.20 | | | | |
| - หมวด 1 | 4,023 | 3,350 | 83.27 | | | | |
| - หมวด 2 | 4,220 | 3,719 | 88.13 | 725 | 19.49 | 134 | 95.27 |
| - หมวด 3 | 3,612 | 3,506 | 97.07 | | | | |
| •ไม่ประจำทาง | 37,416 | 36,020 | 96.27 | | | | |
| รวมทั้งหมด | 49,271 | 46,595 | 94.57 | | | | |

6. จำนวนรถโดยสาร 2 ชั้น ที่ต้องติดตั้ง GPS และที่ติดตั้ง GPS แล้ว

| ประเภทรถ | จำนวนรถที่ต้องติดตั้ง GPS (คัน) | จำนวนรถที่ติดตั้ง GPS แล้ว (คัน) | รถที่ติดตั้ง GPS แล้ว (ร้อยละ) | ความเร็วเกิน (คัน) | ร้อยละของรถที่ใช้ความเร็วเกิน | ความเร็วสูงสุด (กม./ชม.) | ความเร็วเกินเฉลี่ย(กม./ชม.) |
|-------------------|---------------------------------|----------------------------------|--------------------------------|--------------------|-------------------------------|--------------------------|-----------------------------|
| •ประจำทาง | 1,451 | 1,451 | 100.00 | 179 | 12.34 | 109 | 93.00 |
| •ไม่ประจำทาง | 5,230 | 4,927 | 94.21 | 141 | 2.86 | 110 | 94.23 |
| •ส่วนบุคคล | 33 | 20 | 60.61 | 0 | 0.00 | 0 | 0.00 |
| รวมทั้งหมด | 6,714 | 6,398 | 95.29 | 320 | 5.00 | | 93.54 |

7. จำนวนรถพยาบาลที่เชื่อมต่อข้อมูลกับศูนย์ GPS

หน่วย : คัน

| ขย.1 | ขย.2 | ขย.3 | รวม |
|------|------|------|-------|
| 951 | 182 | 15 | 1,148 |

รายงานสถิติการกระทำความผิดจากระบบ GPS รถทุกประเภท ทั่วประเทศ

เดือน มกราคม 2563

หน่วย : คัน

| วันที่ | | 1 ม.ค. | 2 ม.ค. | 3 ม.ค. | 4 ม.ค. | 5 ม.ค. | 6 ม.ค. | 7 ม.ค. | 8 ม.ค. | 9 ม.ค. | 10 ม.ค. | 11 ม.ค. | 12 ม.ค. | 13 ม.ค. | 14 ม.ค. | 15 ม.ค. | ค่าเฉลี่ยจำนวนรถ ที่กระทำผิด | |
|----------|-------------|---------------------|--------|--------|--------|--------|--------|--------|--------|--------|---------|---------|---------|---------|---------|---------|---------------------------------|--------|
| รถโดยสาร | ประจำทาง | ความเร็วเกิน | 2,591 | 2,630 | 2,504 | 2,208 | 2,526 | 2,269 | 1,977 | 1,965 | 1,794 | 2,092 | 2,007 | | | | | 2,233 |
| | | ไม่แสดงตน | 2,168 | 2,385 | 2,320 | 2,283 | 2,295 | 2,240 | 1,923 | 1,412 | 1,419 | 1,458 | 1,405 | | | | | 1,937 |
| | | ชั่วโมงการทำงานเกิน | 6,676 | 5,713 | 4,710 | 4,348 | 5,146 | 3,938 | 3,193 | 2,869 | 2,371 | 3,203 | 2,950 | | | | | 4,102 |
| | ไม่ประจำทาง | ความเร็วเกิน | 1,861 | 2,208 | 2,171 | 2,089 | 2,090 | 1,942 | 1,808 | 1,790 | 1,820 | 1,956 | 1,870 | | | | | 1,964 |
| | | ไม่แสดงตน | 2,640 | 3,273 | 3,387 | 3,239 | 3,088 | 3,770 | 3,298 | 3,026 | 3,111 | 3,185 | 2,723 | | | | | 3,158 |
| | | ชั่วโมงการทำงานเกิน | 3,221 | 3,300 | 2,607 | 2,507 | 2,618 | 1,714 | 1,213 | 1,122 | 1,105 | 1,486 | 1,616 | | | | | 2,046 |
| | ส่วนบุคคล | ความเร็วเกิน | 2 | 5 | 7 | 8 | 6 | 12 | 10 | 8 | 8 | 10 | 4 | | | | | 7 |
| | | ไม่แสดงตน | 2 | 9 | 17 | 15 | 12 | 22 | 14 | 14 | 13 | 19 | 14 | | | | | 14 |
| | | ชั่วโมงการทำงานเกิน | 1 | 0 | 5 | 2 | 2 | 0 | 0 | 3 | 2 | 2 | 4 | | | | | 2 |
| รถบรรทุก | ไม่ประจำทาง | ความเร็วเกิน | 62 | 160 | 267 | 291 | 267 | 317 | 410 | 449 | 448 | 414 | 413 | | | | | 318 |
| | | ไม่แสดงตน | 3,003 | 8,439 | 15,408 | 17,224 | 12,938 | 21,322 | 22,060 | 19,108 | 18,992 | 18,991 | 16,562 | | | | | 15,822 |
| | | ชั่วโมงการทำงานเกิน | 4,074 | 7,345 | 13,156 | 16,291 | 15,495 | 16,629 | 20,810 | 20,925 | 20,683 | 21,254 | 19,156 | | | | | 15,983 |
| | ส่วนบุคคล | ความเร็วเกิน | 31 | 132 | 239 | 301 | 243 | 382 | 403 | 416 | 397 | 426 | 440 | | | | | 310 |
| | | ไม่แสดงตน | 1,125 | 5,468 | 12,263 | 15,420 | 13,779 | 18,801 | 17,567 | 15,633 | 15,726 | 15,724 | 14,976 | | | | | 13,317 |
| | | ชั่วโมงการทำงานเกิน | 800 | 2,271 | 5,690 | 8,320 | 8,704 | 8,368 | 9,244 | 8,740 | 8,291 | 9,099 | 9,167 | | | | | 7,154 |

รายงานสถิติการกระทำความผิดจากระบบ GPS รถทุกประเภท ทั่วประเทศ

เดือน มกราคม 2563

หน่วย : ร้อยละ

| วันที่ | | 1 ม.ค. | 2 ม.ค. | 3 ม.ค. | 4 ม.ค. | 5 ม.ค. | 6 ม.ค. | 7 ม.ค. | 8 ม.ค. | 9 ม.ค. | 10 ม.ค. | 11 ม.ค. | 12 ม.ค. | 13 ม.ค. | 14 ม.ค. | 15 ม.ค. | ค่าเฉลี่ยร้อยละรถ ที่กระทำความผิด | |
|-----------------------------|---------------------|---------------------|--------|--------|--------|--------|--------|--------|--------|--------|---------|---------|---------|---------|---------|---------|--------------------------------------|-------|
| รถโดยสาร | ประจำทาง | ความเร็วเกิน | 13.86 | 14.07 | 13.41 | 11.82 | 13.52 | 12.16 | 10.57 | 10.51 | 9.63 | 11.23 | 10.71 | | | | | 11.96 |
| | | ไม่แสดงตน | 11.60 | 12.76 | 12.43 | 12.22 | 12.28 | 12.00 | 10.28 | 7.55 | 7.62 | 7.83 | 7.50 | | | | | 10.37 |
| | | ชั่วโมงการทำงานเกิน | 35.71 | 30.57 | 25.23 | 23.28 | 27.54 | 21.11 | 17.07 | 15.35 | 12.73 | 17.19 | 15.74 | | | | | 21.96 |
| | ไม่ประจำทาง | ความเร็วเกิน | 2.78 | 3.29 | 3.24 | 3.12 | 3.12 | 2.91 | 2.70 | 2.67 | 2.71 | 2.92 | 2.79 | | | | | 2.93 |
| | | ไม่แสดงตน | 3.95 | 4.87 | 5.06 | 4.84 | 4.61 | 5.64 | 4.93 | 4.51 | 4.63 | 4.75 | 4.06 | | | | | 4.71 |
| | | ชั่วโมงการทำงานเกิน | 4.81 | 4.91 | 3.90 | 3.74 | 3.91 | 2.57 | 1.81 | 1.67 | 1.65 | 2.22 | 2.41 | | | | | 3.05 |
| รถบรรทุก | ไม่ประจำทาง | ความเร็วเกิน | 0.05 | 0.12 | 0.20 | 0.22 | 0.20 | 0.24 | 0.31 | 0.33 | 0.33 | 0.31 | 0.31 | | | | | 0.24 |
| | | ไม่แสดงตน | 2.25 | 6.31 | 11.52 | 12.87 | 9.67 | 15.93 | 16.47 | 14.25 | 14.19 | 14.18 | 12.35 | | | | | 11.82 |
| | | ชั่วโมงการทำงานเกิน | 3.05 | 5.50 | 9.84 | 12.17 | 11.58 | 12.42 | 15.53 | 15.60 | 15.45 | 15.87 | 14.29 | | | | | 11.94 |
| | ส่วนบุคคล | ความเร็วเกิน | 0.01 | 0.06 | 0.11 | 0.14 | 0.11 | 0.18 | 0.19 | 0.19 | 0.18 | 0.20 | 0.20 | | | | | 0.14 |
| | | ไม่แสดงตน | 0.53 | 2.55 | 5.73 | 7.19 | 6.41 | 8.72 | 8.13 | 7.23 | 7.28 | 7.25 | 6.90 | | | | | 6.18 |
| | | ชั่วโมงการทำงานเกิน | 0.37 | 1.06 | 2.66 | 3.88 | 4.05 | 3.88 | 4.28 | 4.04 | 3.84 | 4.20 | 4.23 | | | | | 3.32 |
| ค่าเฉลี่ยรวม รถทุกประเภท | ความเร็วเกิน | 1.05 | 1.18 | 1.20 | 1.13 | 1.18 | 1.13 | 1.06 | 1.06 | 1.02 | 1.12 | 1.08 | | | | | 1.11 | |
| | ไม่แสดงตน | 2.06 | 4.51 | 7.70 | 8.79 | 7.39 | 10.61 | 10.29 | 8.98 | 9.01 | 9.02 | 8.17 | | | | | 7.87 | |
| | ชั่วโมงการทำงานเกิน | 3.41 | 4.30 | 6.04 | 7.25 | 7.36 | 7.05 | 7.91 | 7.72 | 7.45 | 8.03 | 7.53 | | | | | 6.73 | |

รายงานสถิติการกระทำความผิดจากระบบ GPS รถทุกประเภท กรุงเทพมหานคร

เดือน มกราคม 2563

หน่วย : คัน

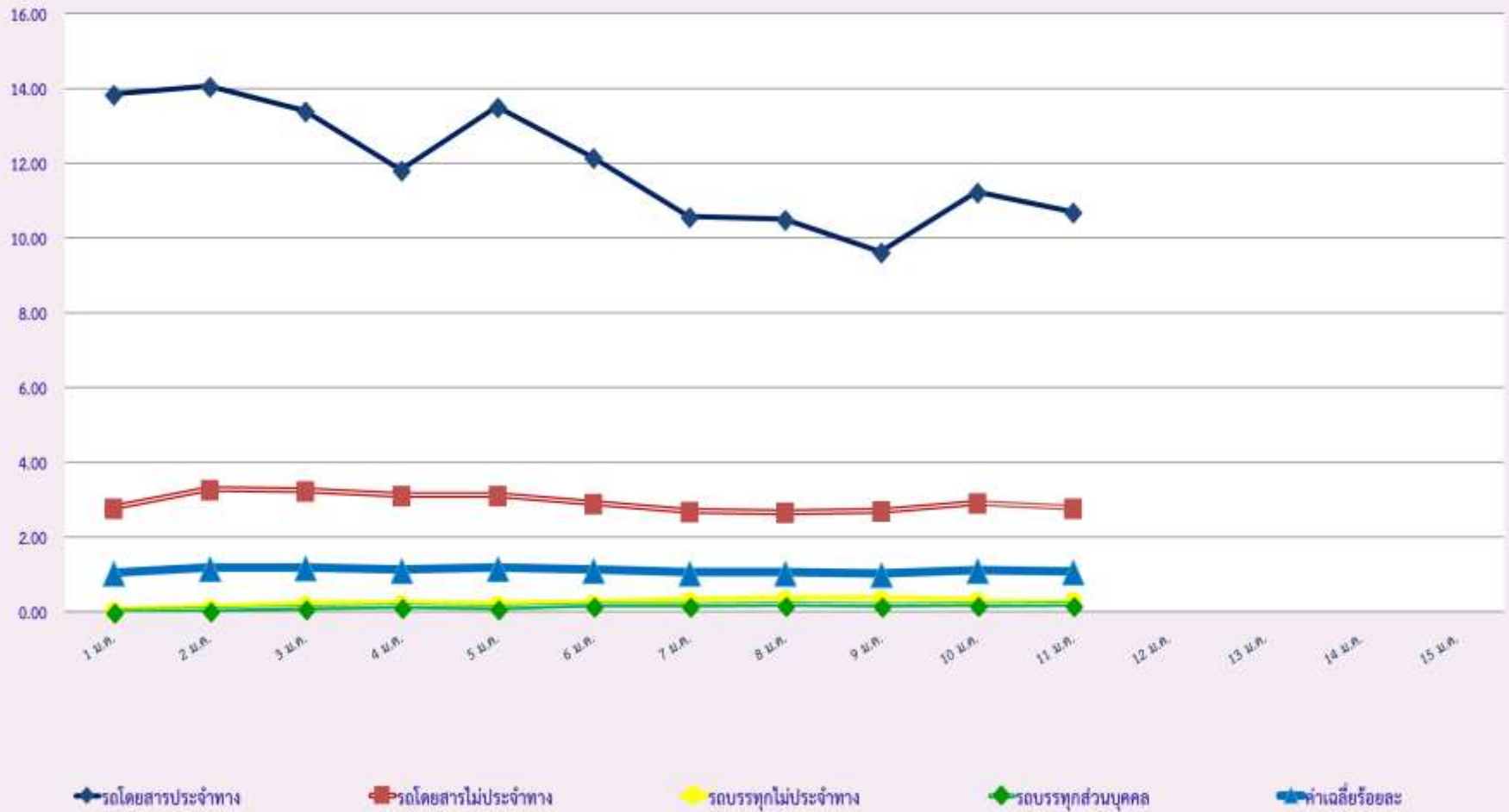
| วันที่ | | 1 ม.ค. | 2 ม.ค. | 3 ม.ค. | 4 ม.ค. | 5 ม.ค. | 6 ม.ค. | 7 ม.ค. | 8 ม.ค. | 9 ม.ค. | 10 ม.ค. | 11 ม.ค. | 12 ม.ค. | 13 ม.ค. | 14 ม.ค. | 15 ม.ค. | ค่าเฉลี่ยจำนวนรถ ที่กระทำผิด | |
|----------|-------------|---------------------|--------|--------|--------|--------|--------|--------|--------|--------|---------|---------|---------|---------|---------|---------|---------------------------------|-------|
| รถโดยสาร | ประจำทาง | ความเร็วเกิน | 305 | 308 | 290 | 199 | 273 | 221 | 172 | 187 | 166 | 168 | 144 | | | | | 221 |
| | | ไม่แสดงตน | 960 | 1,121 | 1,080 | 1,061 | 1,038 | 1,070 | 892 | 640 | 603 | 675 | 640 | | | | | 889 |
| | | ชั่วโมงการทำงานเกิน | 2,274 | 1,869 | 1,487 | 1,233 | 1,545 | 1,265 | 931 | 777 | 499 | 939 | 644 | | | | | 1,224 |
| | ไม่ประจำทาง | ความเร็วเกิน | 208 | 207 | 196 | 139 | 151 | 115 | 134 | 139 | 137 | 154 | 151 | | | | | 157 |
| | | ไม่แสดงตน | 682 | 859 | 942 | 811 | 845 | 982 | 812 | 795 | 829 | 835 | 698 | | | | | 826 |
| | | ชั่วโมงการทำงานเกิน | 668 | 951 | 626 | 505 | 714 | 407 | 255 | 221 | 189 | 291 | 247 | | | | | 461 |
| | ส่วนบุคคล | ความเร็วเกิน | 1 | 0 | 1 | 3 | 2 | 5 | 2 | 3 | 3 | 3 | 2 | | | | | 2 |
| | | ไม่แสดงตน | 1 | 3 | 7 | 5 | 3 | 11 | 4 | 6 | 5 | 7 | 5 | | | | | 5 |
| | | ชั่วโมงการทำงานเกิน | 0 | 0 | 0 | 0 | 0 | 0 | 0 | 0 | 0 | 0 | 0 | | | | | 0 |
| รถบรรทุก | ไม่ประจำทาง | ความเร็วเกิน | 1 | 0 | 0 | 4 | 6 | 4 | 6 | 5 | 9 | 3 | 5 | | | | | 4 |
| | | ไม่แสดงตน | 813 | 2,725 | 5,258 | 5,537 | 3,169 | 7,186 | 7,468 | 6,600 | 6,702 | 6,782 | 5,673 | | | | | 5,265 |
| | | ชั่วโมงการทำงานเกิน | 506 | 886 | 1,675 | 2,082 | 1,730 | 2,236 | 2,774 | 2,754 | 2,795 | 3,064 | 2,512 | | | | | 2,092 |
| | ส่วนบุคคล | ความเร็วเกิน | 0 | 2 | 4 | 1 | 2 | 8 | 7 | 5 | 7 | 8 | 5 | | | | | 4 |
| | | ไม่แสดงตน | 150 | 733 | 1,803 | 2,454 | 1,730 | 3,089 | 3,094 | 2,815 | 2,931 | 2,839 | 2,787 | | | | | 2,220 |
| | | ชั่วโมงการทำงานเกิน | 80 | 181 | 461 | 769 | 767 | 898 | 1,006 | 903 | 855 | 993 | 965 | | | | | 716 |

รายงานสถิติความเร็วเกินของรถตู้โดยสารประจำทาง หมวด 2 (บขส.)

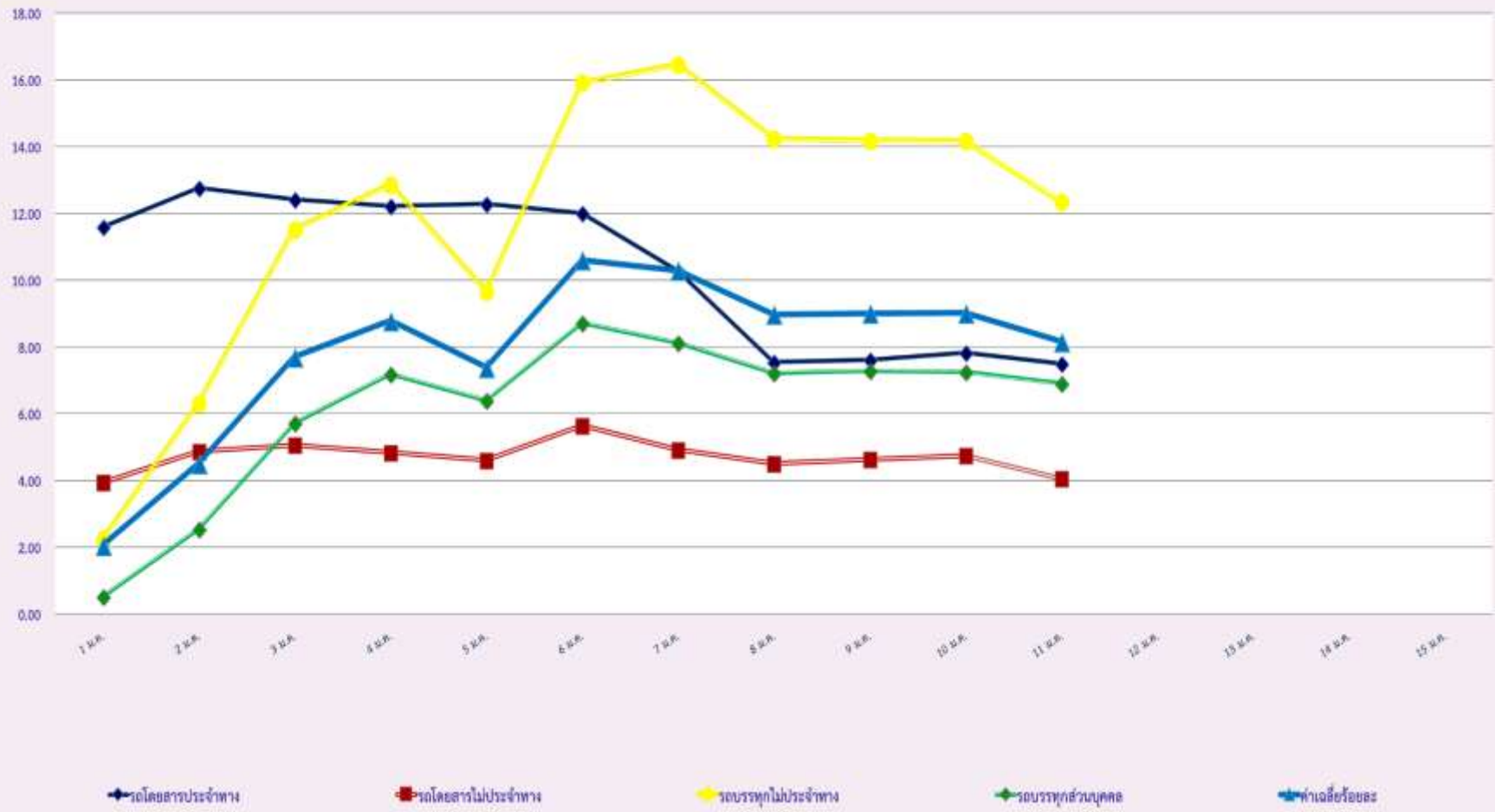
ประจำเดือน มกราคม 2563

| พื้นที่ | | วันที่ | | | | | | | | | | | | | | |
|---------------|------------|--------|--------|--------|--------|--------|--------|--------|--------|--------|---------|---------|---------|---------|---------|---------|
| | | 1 ม.ค. | 2 ม.ค. | 3 ม.ค. | 4 ม.ค. | 5 ม.ค. | 6 ม.ค. | 7 ม.ค. | 8 ม.ค. | 9 ม.ค. | 10 ม.ค. | 11 ม.ค. | 12 ม.ค. | 13 ม.ค. | 14 ม.ค. | 15 ม.ค. |
| กรุงเทพมหานคร | จำนวน(คัน) | 134 | 122 | 101 | 79 | 121 | 67 | 29 | 53 | 37 | 56 | 52 | | | | |
| | ร้อยละ | 3.57 | 3.25 | 2.69 | 2.11 | 3.23 | 1.79 | 0.77 | 1.41 | 0.99 | 1.51 | 1.40 | | | | |
| ทั่วประเทศ | จำนวน(คัน) | 982 | 1,006 | 898 | 797 | 896 | 768 | 654 | 683 | 685 | 804 | 725 | | | | |
| | ร้อยละ | 26.15 | 26.82 | 23.95 | 21.26 | 23.89 | 20.53 | 17.42 | 18.22 | 18.40 | 21.62 | 19.49 | | | | |

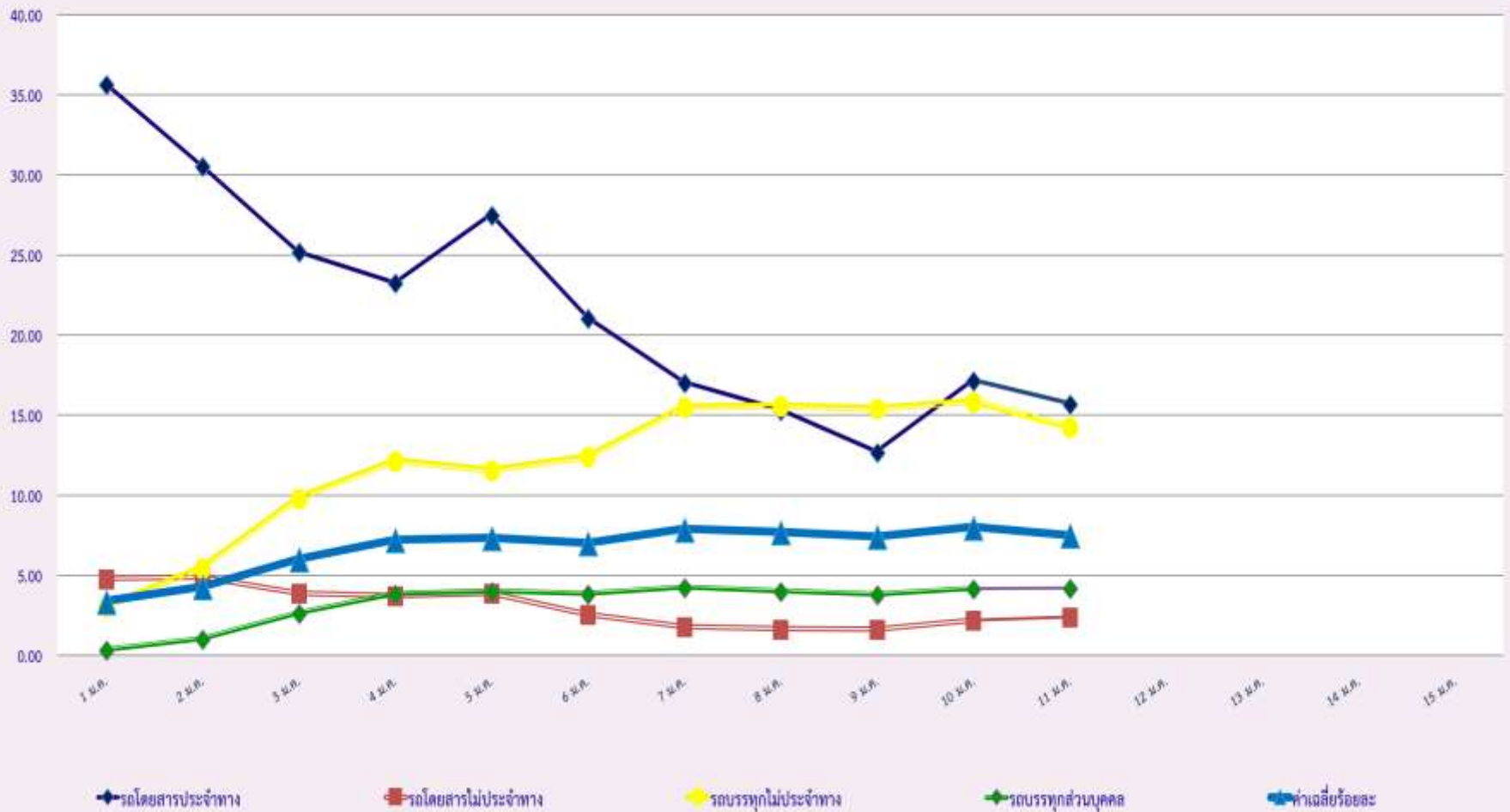
สถิติรถที่มีความเร็วเกินในรถแต่ละประเภท (ร้อยละ)



สถิติการไม่แสดงตนของพนักงานขับรถในรถแต่ละประเภท (ร้อยละ)



สถิติระยะเวลาการทำงานเกินของพนักงานขับรถในรถแต่ละประเภท (ร้อยละ)



สถิติรถตู้โดยสารประจำทาง หมวด 2(บขส.)ที่มีความเร็วเกิน (ร้อยละ)

